

Zestawienie pomieszczeń - Parter		
Nr	Nazwa strefy	Pow [m2]
0.01	pomieszczenie	11,4
0.02	pomieszczenie	9,8
0.03	łazienka	11,0
0.04	pom. techniczne	5,8
0.05	rozdzielna główna	6,3
0.06	pomieszczenie	8,7
0.07	pomieszczenie	11,1
0.08	MAGAZYN	482,5
0.09	pomieszczenie	7,4
0.10	łazienka	7,1
0.11	pom. porządkowe	2,8
0.12	korytarz	13,2
0.13	pomieszczenie	9,1
0.14	pomieszczenie	7,6
0.15	pomieszczenie	7,0
		600,8 m <sup>2</sup>

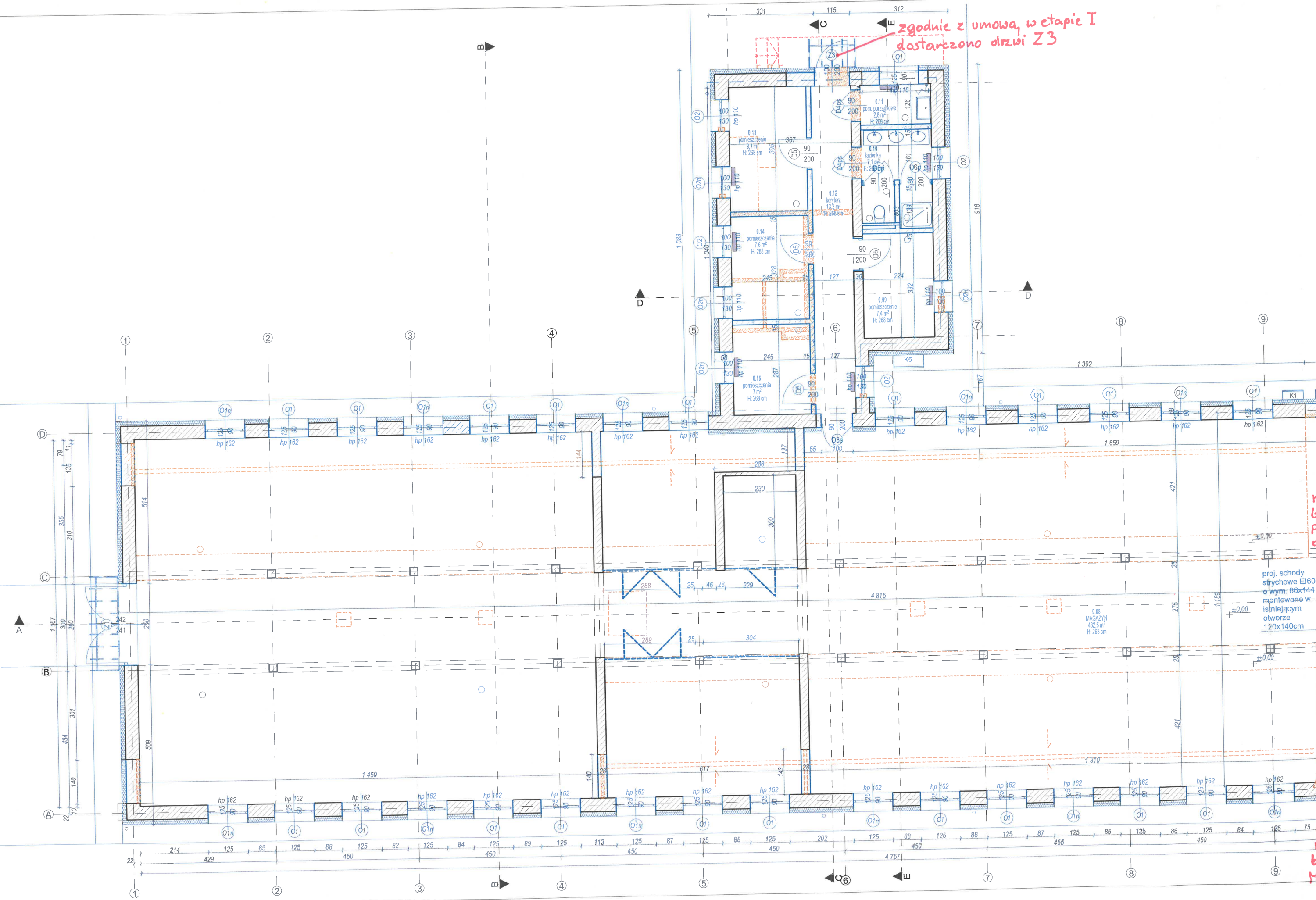
- LEGENDA**
- ściany istniejące
  - proj. zamurowania
  - proj. wyburzenia
  - proj. ścianki z gazobetonu
  - proj. docieplenie
  - proj. grzejniki
  - proj. wydzielenie z metalowych paneli wypełnionych siatką

**DOKUMENTACJA POWYKONAWCZA**

Uprawniony do kierowania robotami budowlanymi bez ograniczeń w specjalności konstrukcyjno-budowlanej  
Upr. nr PDK/0071/OWC

BIURO PROWADZĄCE		 <b>AUTORSKA PRACOWNIA PROJEKTOWA</b> mgr inż. arch. Iwona Matlingiewicz ul. Rynek 17/305 35-064 Rzeszów tel: 017-85-22-388 app@architekt-rzeszow.com.pl	
TYTUŁ PROJEKTU		<b>Remont budynku magazynowego przy ul. Miłocińskiej w Rzeszowie w ramach zadania "Modernizacja budynku przy ul. Miłocińskiej w Rzeszowie na magazyn sprzętu dla ochrony ludności"</b> Rzeszów, część dz. nr ewid. 357/27obr. 0226 Rzeszów-Mitocin	
BRANŻA	IMIĘ I NAZWISKO NR UPRAWNIENI	DATA	PODPIS
ARCHITEKTURA PROJEKTANT	mgr inż. arch. IWONA MATLINGIEWICZ upr. nr A- 59/89	sierpień 2025	
ARCHITEKTURA PROJ. SPR.	mgr inż. arch. Katarzyna Zaremba upr. nr 15/PKOKK/2017	sierpień 2025	
ARCHITEKTURA OPRAWOWANIE	mgr inż. arch. Katarzyna Zaremba	sierpień 2025	
FAZA	PW		
TYTUŁ RYSUNKU	RZUT PARTERU	SKALA 1:100, 1:1	NR RYSUNKU A-02
Projekt wykonany w licencjonowanym programie ARCHICAD wersja 28			
PRAWA AUTORSKIE ZASTRZEŻONE. POWIELANIE I UDOSTĘPNIANIE BEZ ZGODY AUTORÓW ZABRONIONE			





zgodnie z umową, w etapie I  
dostarczono drzwi Z3

proj. schody  
slychowe EI60  
o wym. 86x144  
montowane w  
istniejącym  
otworze 120x140cm